

IBR পৌঁছানোর দিকনির্দেশ

ভেরাজানো-ন্যারোস ব্রিজ

ভেরাজানো-ন্যারোস ব্রিজ থেকে স্টেটেন আইল্যান্ড এক্সপ্রেসওয়ে (278) পশ্চিম থেকে ব্র্যাডলি এভিনিউ এক্সিট নম্বর 111 সার্ভিস রোড (নর্থ গ্যানন অ্যাভিনিউ) ধরে 2য় ট্র্যাফিক লাইটের দিকে সোজা এগিয়ে যান। উলি অ্যাভিনিউতে একটি বাম মোড় নিন এবং 10টি ব্লক পার করে সোজা এগিয়ে যান (উলি অ্যাভিনিউ থেকে ফরেস্ট হিল রোড)। IBR রাস্তার ডান পাশে পড়বে; বিল্ডিংয়ের সবথেকে বাম দিকের পার্কিং লটে প্রবেশ করুন।

গোয়েথালস ব্রিজ

গোয়েথালস ব্রিজ থেকে ইস্ট স্টেটেন আইল্যান্ড এক্সপ্রেসওয়ে (278) থেকে ভিক্টরি বুলেভার্ড এক্সিট বাম দিকে ভিক্টরি বুলেভার্ডের দিকে ঘুরুন। কলেজ অফ স্টেটেন আইল্যান্ডের প্রবেশদ্বার দিয়ে এগিয়ে যান। সার্ভিস রোড (সাউথ গ্যানন) এর দিকে ডান দিকে ঘুরুন এবং প্রথম ট্র্যাফিক লাইট থেকে সোজা এগিয়ে যান। উলি অ্যাভিনিউয়ের দিকে ডানদিকে মোড় নিন - উপরে দেওয়া দিকনির্দেশ ** অনুসরণ করুন।

গার্ডেন স্টেট পার্কওয়ে- নর্থ নিউ জার্সি/পয়েন্টস নর্থ

গার্ডেন স্টেট পার্কওয়ে থেকে স্যাডলরক এক্সিট, রুট 80 ইস্ট থেকে নিউ জার্সি টার্নপাইক সাউথ এক্সিট 13 (এলিজাবেথ/গোয়েথালস ব্রিজ/278) - উপরে গোয়েথালস ব্রিজের দিকনির্দেশ অনুসরণ করুন।

আউটারব্রিজ ক্রসিং – সাদার্ন/সেন্ট্রাল নিউ জার্সি

গার্ডেন স্টেট পার্কওয়ে থেকে এক্সিট 127 নিন, আউটারব্রিজ ক্রসিং/স্টেটেন আইল্যান্ডের জন্য চিহ্নগুলি অনুসরণ করুন। আউটারব্রিজ ক্রসিং থেকে রিচমন্ড পার্কওয়ে/কোরিয়ান ওয়ার ভেটেরানস পার্কওয়ে থেকে রিচমন্ড এভিনিউ নর্থ (বাম লেন) ফরেস্ট হিল রোড (1ম ট্র্যাফিক লাইট) এর দিকে ডান দিকে মোড় নিন। IBR আপনার বাম দিকে প্রায় 2 মাইল পরে পড়বে। বিল্ডিংয়ের সবথেকে বাম দিকের পার্কিং লটে প্রবেশ করুন।

স্টেটেন আইল্যান্ড ফেরি থেকে:

ফেরি টার্মিনালের ভিতরে, স্ল্যাম্প A, তে যান, শেষ পর্যন্ত হেঁটে গিয়ে বাস নং 61 ধরুন। বাস একদম IBR এর সামনে থামবে।

1050 Forest Hill Road
Staten Island, NY 10314



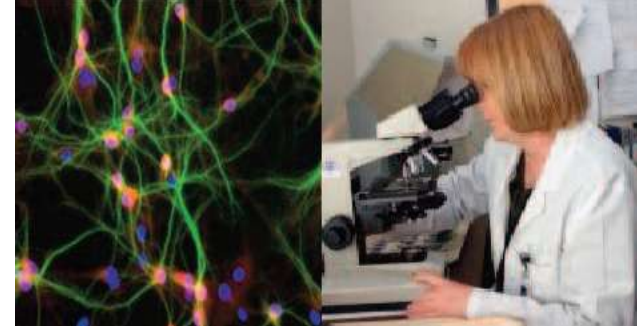
Institute for Basic Research in
Developmental Disabilities (IBR)



Institute for Basic Research in
Developmental Disabilities (IBR)



নিউ ইয়র্ক স্টেট ইনস্টিটিউট ফর
বেসিক রিসার্চ ইন ডেভেলপমেন্টাল
ডিজঅ্যাবিলিটিস



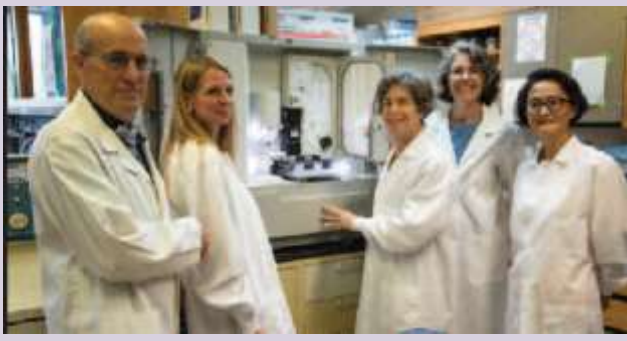
টেলিফোন: (718) 494-0600 | ফ্যাক্স: (718) 698-3803

NY রিলে সিস্টেম 711 www.opwdd.ny.gov/ibr



Office for People With
Developmental Disabilities

NYS অফিস ফর দ্য পিপল উইথ ডেভেলপমেন্টাল
ডিজঅ্যাবিলিটিস (OPWDD) এর একটি বিভাগ



নিউ ইয়র্ক স্টেট ইনস্টিটিউট ফর বেসিক রিসার্চ ইন ডেভেলপমেন্টাল ডিজঅ্যাবিলিটিস (IBR)

নিউ ইয়র্ক স্টেট অফিস ফর পিপল উইথ ডেভেলপমেন্টাল ডিজঅ্যাবিলিটিজ (OPWDD) এর গবেষণা বিভাগ, ইনস্টিটিউট ফর বেসিক রিসার্চ (IBR), 1966 সালে নিউ ইয়র্ক স্টেট আইনসভার একটি আইন দ্বারা প্রতিষ্ঠিত হয়েছিল।

ছয়টি বিভাগ এবং 34টি পরীক্ষাগার নিয়ে গঠিত IBAR বিকাশগত অক্ষমতার উপর বৈজ্ঞানিক ও ক্লিনিকাল গবেষণা চালায়। IBR কমপ্লেক্স পাঁচটি ব্লিডিং নিয়ে প্রতিষ্ঠিত, যেটি স্টেটেন আইল্যান্ড কলেজের পাশে 40 একর ক্যাম্পাসে অবস্থিত। গবেষণা পরিচালনার পাশাপাশি, IBR বিকাশগত প্রতিবন্ধী ব্যক্তিদের এবং তাদের পরিবারের জন্য বিস্তৃত, বিশেষায়িত বায়োমেডিকাল, মনস্তাত্ত্বিক, এবং পরীক্ষাগার পরিষেবাও প্রদান করে। IBR এছাড়াও সাধারণ জনগণ, গবেষক এবং স্বাস্থ্য শিক্ষা পেশাদারদের কাছে বিকাশগত অক্ষমতা সম্পর্কে তথ্য প্রচার করে।

উদ্দেশ্য

- বিকাশগত অক্ষমতার কারণ এবং লক্ষণগুলির উপর অধ্যয়ন চালিয়ে OPWDD-এর উদ্দেশ্যগুলিকে এগিয়ে নিয়ে যাওয়া।
- বিকাশগত অক্ষমতার রোগ নির্ণয়, প্রতিরোধ এবং চিকিৎসা উন্নত করার পদ্ধতিগুলির উন্নতি করা।
- বিকাশগত প্রতিবন্ধী ব্যক্তি এবং তাদের পরিবারকে বিশেষায়িত বায়োমেডিকেল, মনস্তাত্ত্বিক, এবং পরীক্ষাগার পরিষেবা প্রদানের করা।
- সাধারণ জনগণ এবং পেশাদারদের মধ্যে বিকাশগত অক্ষমতার কারণ, সনাক্তকরণ, প্রতিরোধ এবং চিকিৎসা সম্পর্কে সম্পর্কে তথ্য প্রচার করা।

গবেষণা

IBR মস্তিষ্কের বিকাশ এবং প্যাথলজিকে আরও ভালভাবে বোঝার জন্য এবং তাদের কার্যকরী প্রতিক্রিয়াগুলি বোঝার জন্য গবেষণা পরিচালনা করে, যাতে বিকাশগত অক্ষমতা সৃষ্টিকারী রোগগুলি সনাক্ত, প্রতিরোধ এবং চিকিৎসা করা যায়।

গবেষণার বিভাগগুলি

- উন্নয়নমূলক নিউরোবায়োলজি
- মানব জেনেটিক্স
- শিশুর বিকাশ
- আণবিক জীববিজ্ঞান
- নিউরোকেমিস্ট্রি
- মনোবিজ্ঞান

শিক্ষা

ডেভেলপমেন্টাল নিউরোসায়েন্স অ্যান্ড ডেভেলপমেন্টাল ডিজঅ্যাবিলিটিজ (PDNDD) এর প্রোগ্রামগুলির মাধ্যমে, IBR স্নাতক ছাত্রদের এবং স্বাস্থ্য পেশাদারদের মনোবিজ্ঞান, জীববিজ্ঞান, রসায়ন এবং নিউরোসায়েন্সের সাথে যুক্ত অন্যান্য ক্ষেত্রে প্রশিক্ষণ দেয়। PDNDD স্টেটেন আইল্যান্ডের সিটি ইউনিভার্সিটি অফ নিউ ইয়র্ক কলেজ এবং ব্রুকলিনের স্টেট ইউনিভার্সিটি অফ নিউ ইয়র্ক হেলথ সায়েন্স সেন্টার (ডাউনস্টেট মেডিকেল সেন্টার) এর মধ্যে বিশেষ সহযোগিতার মাধ্যমে IBR-এর বিখ্যাত গবেষণা বিজ্ঞানী এবং চিকিৎসকদের দক্ষতা ব্যবহার করে সেমিনার, কলকীয়া, পেশাদার মিটিং, ইলেকট্রনিক এবং মুদ্রিত সংস্থান এবং বিশেষ প্রশিক্ষণের সুযোগ ছাড়াও, এটি নিউরোসায়েন্সের গবেষণা এবং বৃত্তির জন্য একটি কেন্দ্রবিন্দু এবং সংস্থান কেন্দ্র হিসাবে কাজ করে।

লক্ষ্য

IBR-এর গবেষণা বিকাশগত অক্ষমতার কারণগুলির উপর মনোনিবেশ করার সাথে সাথে মস্তিষ্কের বিকাশ এবং সম্পর্কিত রোগের জ্ঞানকে অগ্রসর করে। আমাদের উদ্দেশ্য হল বিকাশগত অক্ষমতার আরো সঠিক নির্ণয়, প্রতিরোধ এবং চিকিৎসার জন্য প্রয়োজনীয় সংস্থানগুলি প্রদান করা।

গবেষণার সেই ক্ষেত্রগুলি যা IBR অগ্রাধিকার দেয়

- অটিজম
- ডাউন সিনড্রোম
- প্রাথমিক মূল্যায়ন এবং হস্তক্ষেপ
- ব্রফাজাইল এক্স সিন্ড্রোম
- নিউরোডেভেলপমেন্টাল ডিসঅর্ডার
- জন্মগত বিপাকীয় সমস্যা
- বুদ্ধিবৃত্তিক অক্ষমতা এবং বৃদ্ধাবস্থা
- বেসিক নিউরোসায়েন্স – আণবিক জীববিজ্ঞান
- প্রাথমিক বিকাশের নিউরোসায়েন্স

পরিষেবা

IBR-এর এক পরিষেবা প্রদানকারী সুবিধা হল জর্জ এ. জারভিস ক্লিনিক, যা বিজ্ঞানী ও চিকিৎসকের মধ্যে ঘনিষ্ঠ সহযোগিতার সাথে তৃতীয় স্তরের বহিরাগত রোগী পরিষেবা প্রদান করে। বুদ্ধিবৃত্তিক অক্ষমতা, অটিজম, সেরিব্রাল পলসি, থিউচনি রোগ, স্মৃতিভ্রংশ, বাক অস্বাভাবিকতা, আচরণের অস্বাভাবিকতা, এবং প্রগতিশীল স্নায়বিক এবং নিউরোমোটরিক রোগের মূল্যায়ন হল জর্জ এ. জারভিস ক্লিনিক প্রদত্ত স্নায়বিক, মানসিক, আচরণগত, এবং জেনেটিক পরিষেবাগুলির মধ্যে। ডায়াগনস্টিক মূল্যায়নের জন্য, যখন উপযুক্ত হয়, তখন জৈব রাসায়নিক এবং ডিএনএ পরীক্ষাগার পরীক্ষা করা হয়।

IBR-এর আরেকটি অংশ, স্পেশালিটি ক্লিনিকাল ল্যাবরেটরিজ (SCL), জেনেটিক, বিপাকীয় এবং স্নায়বিক ব্যাধিগুলির একটি পরিসরের জন্য বিশেষ পরীক্ষা প্রদান করে।

